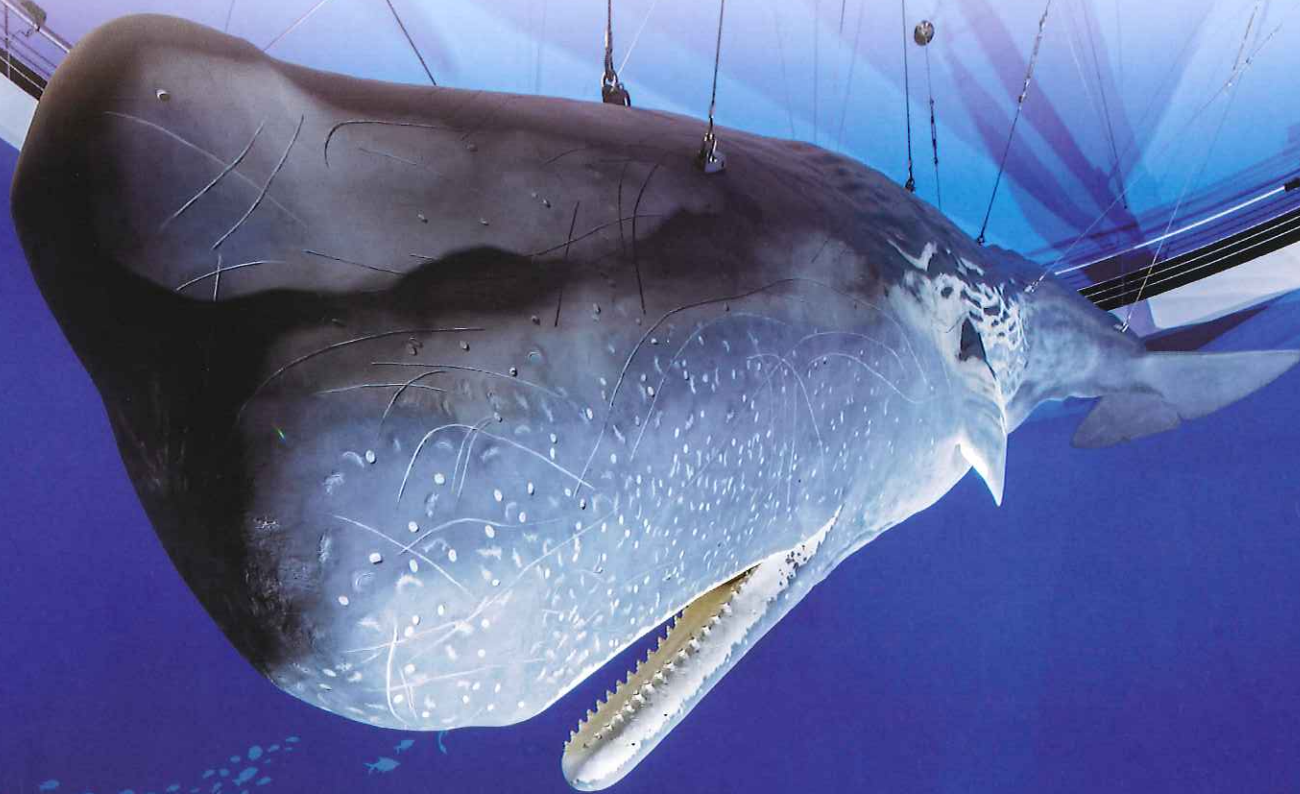


鯨と海の科学館



開館

2017年
7月15日^土
10:00

鯨と海の科学館

岩手県下閉伊郡山田町船越 7-50-1 TEL: 0193-84-3985
山田町ホームページ <http://www.town.yamada.iwate.jp>

鯨と海の科学館 再開にあたって

鯨と海の科学館は、平成23年3月11日に発生した東日本大震災による津波で被災しましたが、復旧工事を終え、6年半ぶりに開館することとなりました。これまで全国の皆様からいただいたあたたかいご支援とご協力に、心より感謝申し上げます。

鯨館は、クジラを通じて三陸の海、そしてこの海をつくり育ててきた自然の素晴らしさを学び、体感することができる博物館です。

皆様にお会いできることを楽しみにお待ちしております。

山田町長 佐藤 信逸



企画展

クジラ — 縄文から現代 —

会期：2017年7月15日(土)～9月30日(土)

陸から海へと適応し、最大の海洋生物となったクジラ、そのクジラと日本人はいかに関わってきたのでしょうか？



多彩な日本人のアイデアに感心してしまいましょう！
粋な江戸文化も紹介します。

利用案内

■ 開館時間

午前9時から午後5時まで
(最終入場は午後4時30分まで)

■ 休館日

- ・毎週火曜日(祝日の場合はその翌平日)
- ・年末年始 ・資料整理日(12月1日～10日)

■ 入館料

- ・小中学生 150円
- ・高校生 学生 200円
- ・一般 300円

■ MAP



【自動車】

- 盛岡南IC～山田/2時間30分
- 北上江釣子IC～山田/2時間30分
- 遠野IC～山田/1時間30分

【JR】

- 東京～新花巻(東北新幹線)/2時間30分
- 新花巻～釜石/1時間30分

【バス】

- 宮古駅前～道の駅やまだ/1時間
- 釜石駅前～道の駅やまだ/1時間

鯨と海の科学館

〒028-1371

岩手県下閉伊郡山田町船越7-50-1

電話 0193-84-3985 Fax 0193-84-3986