

大型観光船「陸中丸」で行く

海上渡御と山田湾内クルーズ乗船者募集!!



勇壮な大杉神社神幸祭での「海上渡御」。その海上渡御を大型観光船「陸中丸」に乗船し、観覧してみませんか？

山田湾内クルーズもついたこの日 1 日限りの特別便です！！

《主催》山田町・山田町観光協会

《日時》平成 22 年 9 月 20 日（敬老の日） 午前 8 時出航 11 時帰港（予定）

《集合場所》山田漁港 巡航船発着場

《参加人数》先着 250 名様（定員になり次第受付締め切ります）
※小中学生が参加する場合は、保護者同伴とします。

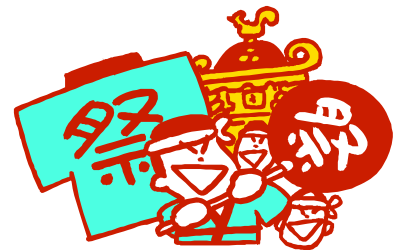
《参加費》大人 1,000 円 小学生 500 円 ※幼児は無料
お祭り特製弁当ご注文の方は、別途 500 円戴きます。
（申し込みの際にお弁当の有無をお伺いたします）

《申し込み期限》平成 22 年 9 月 15 日（水）午後 6 時まで

《申し込み先》

旅行企画・実施 岩手県知事登録旅行業 2-149 号 三鉄ツーリスト 本社営業所
宮古市栄町 4 番地 TEL0193-64-0088

総合旅行業務取扱管理者 三浦芳範 営業時間 9:30~17:45（土日、祝日休業）



《当日のタイムスケジュール》

時 間	内 容
8 : 00	山田漁港 出航
8 : 15～	海上渡御見物、曳き船に同行し、明神崎へ向かいます。 その後、山田湾内の海岸美探勝を楽しんで戴きます
11 : 00	山田漁港 帰港 解散

※天候等により時間・内容の変更があります。

《問い合わせ先》

山田町観光協会 道の駅案内所

山田町船越 6-141 道の駅やまだ内

TEL0193-84-2580 営業時間 9 : 00～18 : 00

※土日、祝日は三鉄ツーリスト休業の為、こちらへお問い合わせ下さい

《集合場所地図》



駐車場は集合場所にございますのでご利用下さい。

《当日の緊急連絡先》

山田町観光協会 道の駅携帯 090-5844-0026 へお願いいたします